



NAKSKOV HAVN

Danske Havnes Temadag

Onsdag 11. januar 2006

Hans Borchersen,

Havnechef, Nakskov Havn





NAKSKOV HAVN



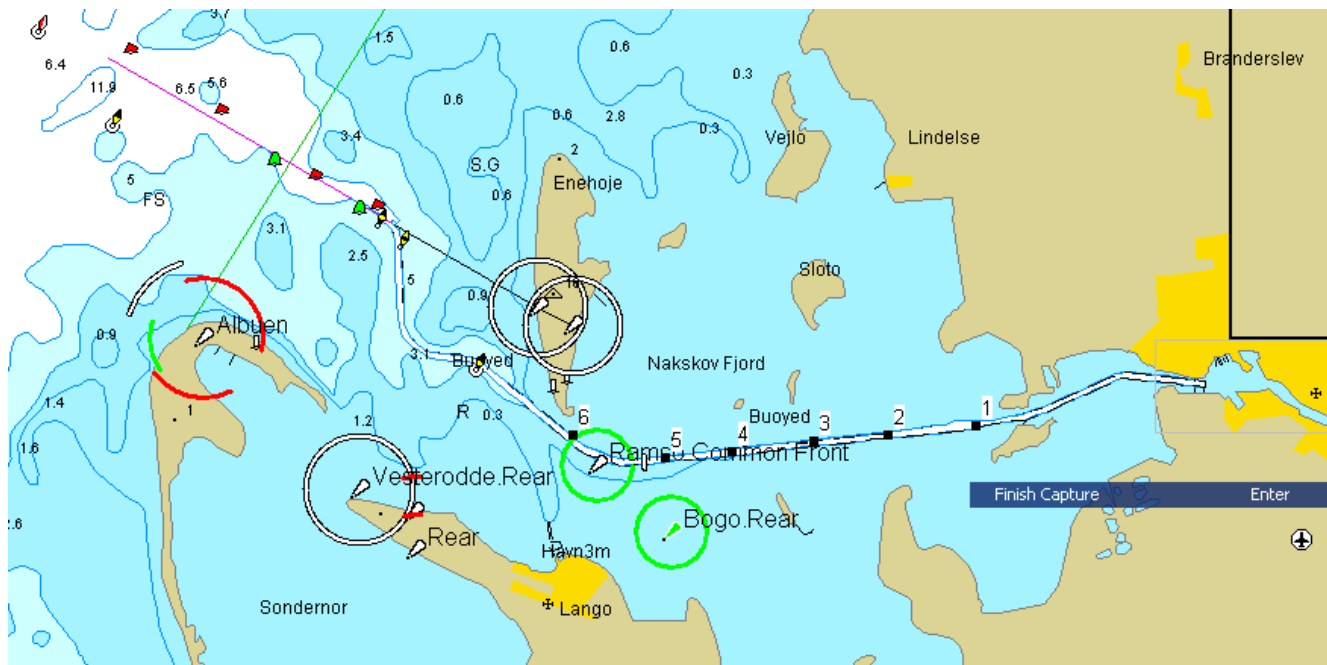
Udgangspunkt: *At udvikle forretningspotentialiet i havnen gennem at uddybe sejlrenden fra 6,3 til 8,5 meter.*

Formål: *At undersøge hvorvidt de udvundne materialer fra uddybningsarbejdet kan nyttiggøres.*

Projekt finansieret af DRUP/ Nakskov Kommune



Positioner



Prøveopgravning i 6 positioner

Samarbejdspartnere:

Rhode Nielsen, Per Aarsleff, Vestlollands kloakservice, m.fl.



Anvendelsesmuligheder

Direkte anvendelse

- Jordopfyld ved byggeprojekter
- Ubrændte lersten
- Membraner
- Diger

Indirekte anvendelse

- Tegl
- Fraktionering
- Kalkstabilisering i procesanlæg
- In-situ kalkstabilisering





NAKSKOV HAVN



BALTIC SEA SOLUTIONS



Økonomi

Anslået omkostning ved klapping: 44 kr./m³

Omkostninger efter indtægter ved alternative anvendelser:

Alle direkte anvendelser: (58 kr. – 35 kr.(?)) 23 kr./m³

Indirekte anvendelser:

Fraktionering: (69 kr. – 24 kr.) 45 kr./m³

Kalkstabilisering i procesanlæg: (100 kr. – 60 kr.) 40 kr./m³

In-situ kalkstabilisering: (105 kr. – 50 kr.) 55 kr./m³



Konklusioner

- P.t. ikke rentabelt at udnytte råstofferne fra uddybningen af Nakskov fjord og havn.*
- Kombinationer klappning/ direkte anvendelser sandsynlig løsning ved realisering af større lokale anlægsprojekter.*
- Alternativt afvente til break-even når ved øgede sand- og gruspriser.*

