

Udviklingen i danske fiskerihavne 2001-2008

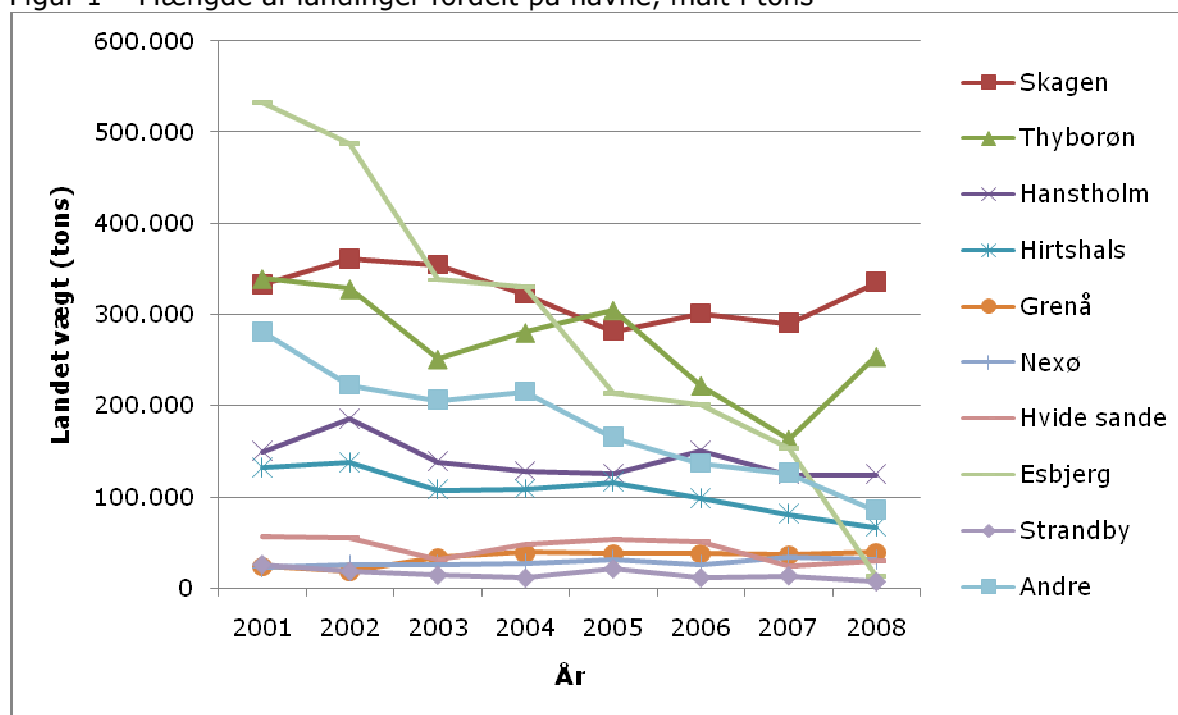
Mængder og værdi samt udvalgte arter



Udarbejdet af GEMBA Seafood Consulting A/S for Danske Havne

April 2009

Figur 1 – Mængde af landinger fordelt på havne, målt i tons



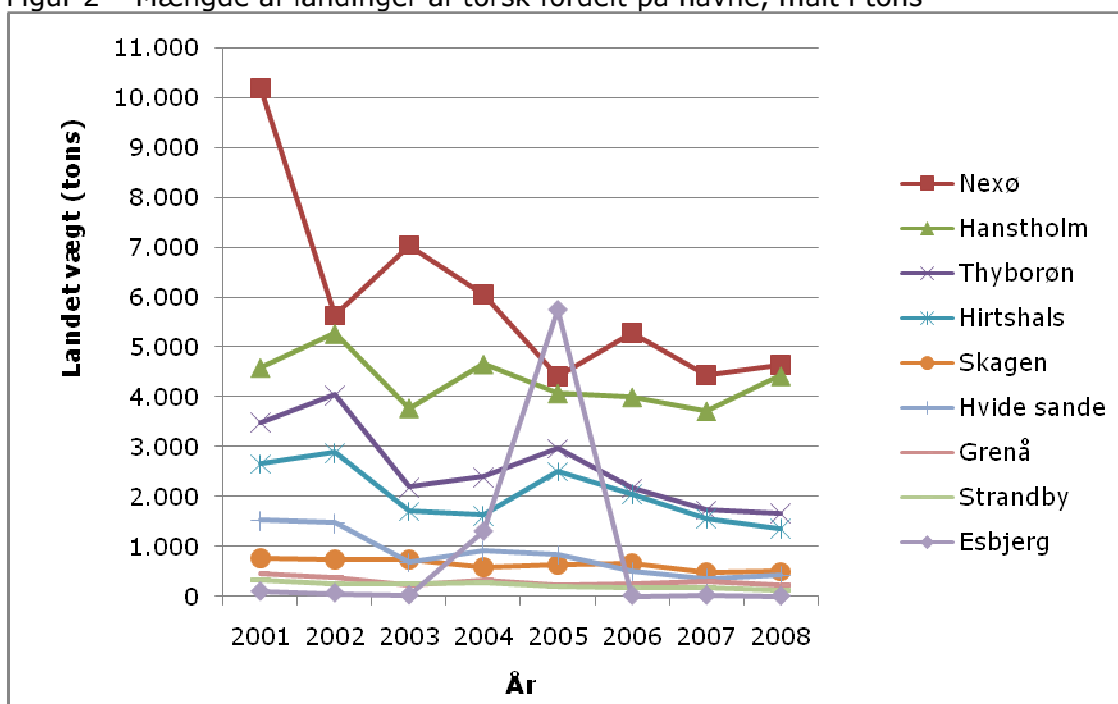
Kilde: Fiskeridirektoratet

Tabel 1 – Værdi af landinger fordelt på havne, værdi (1000kr.)

Landingsplads	2001	2002	2003	2004	2005	2006	2007	2008
Skagen	689.005	677.574	555.191	477.240	557.881	676.493	677.127	681.437
Hanstholm	579.193	657.786	492.102	460.734	481.732	622.105	598.666	564.597
Hirtshals	615.214	646.680	466.962	468.258	694.560	635.401	491.531	471.325
Thyborøn	477.637	590.749	447.111	443.918	477.632	517.440	439.026	454.776
Hvide sande	227.529	259.030	203.129	193.065	213.802	202.472	195.342	153.425
Esbjerg	525.111	572.785	358.803	330.401	369.857	307.647	304.833	105.240
Nexø	141.920	92.257	98.499	75.591	72.004	83.390	88.257	74.888
Grenå	56.082	49.435	63.821	60.958	66.057	70.449	97.809	66.595
Strandby	64.451	59.749	47.270	51.604	55.545	63.826	63.827	45.296
Andre	1.022.721	926.244	787.189	717.985	754.514	761.052	788.833	573.535
Total	4.398.863	4.532.289	3.520.077	3.279.754	3.743.584	3.940.275	3.745.251	3.191.114

Kilde: Fiskeridirektoratet

Figur 2 – Mængde af landinger af torsk fordelt på havne, målt i tons



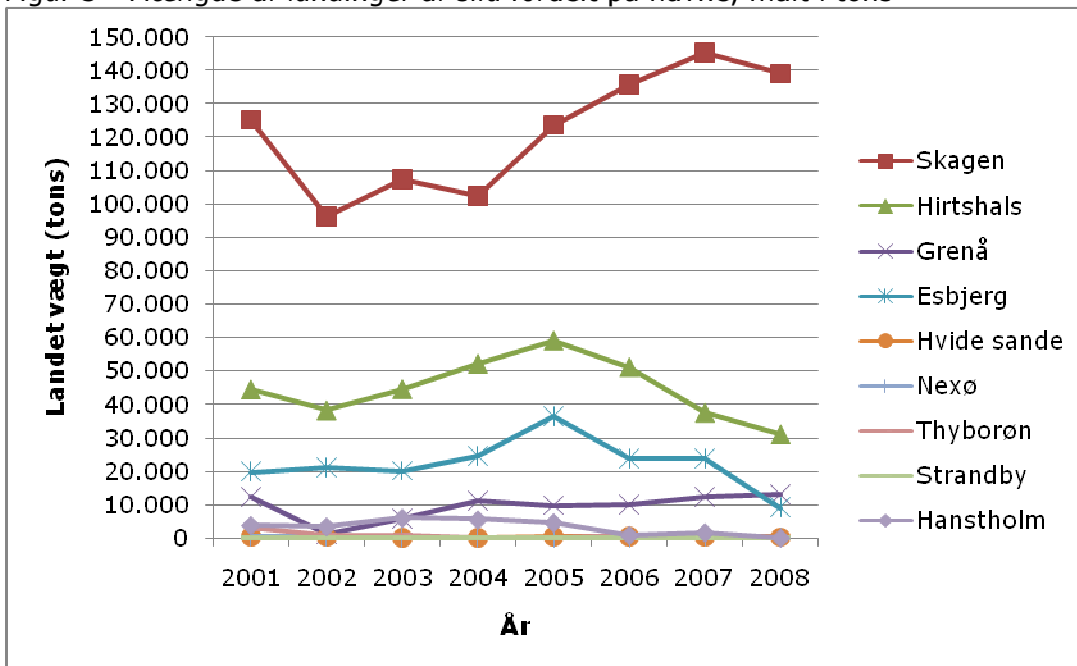
Kilde: Fiskeridirektoratet

Tabel 2 – Værdi af landinger af torsk fordelt på havne, værdi (1000kr.)

Landingsplads	2001	2002	2003	2004	2005	2006	2007	2008
Hanstholm	106.210	116.954	87.345	114.395	97.583	115.132	117.847	124.828
Nexø	123.360	67.832	74.673	56.370	49.325	60.101	53.064	50.356
Thyborøn	64.809	83.145	45.523	53.816	66.317	56.199	48.300	46.333
Hirtshals	61.241	64.856	39.319	39.546	63.111	61.950	51.923	40.075
Skagen	17.361	15.885	16.149	13.784	14.934	18.429	14.831	13.982
Hvide sande	38.906	37.857	17.269	21.849	21.046	13.975	11.619	12.749
Strandby	6.789	5.584	5.120	6.135	4.908	5.264	5.420	4.032
Grenå	7.747	6.426	3.048	4.453	3.564	4.001	5.742	3.902
Esbjerg	1.728	1.142	364	20.567	97.880	362	464	196
Andre	418.296	318.459	237.291	218.045	225.822	253.030	240.055	164.205
Total	846.447	718.140	526.101	548.960	644.490	588.443	549.265	460.658

Kilde: Fiskeridirektoratet

Figur 3 - Mængde af landinger af sild fordelt på havne, målt i tons



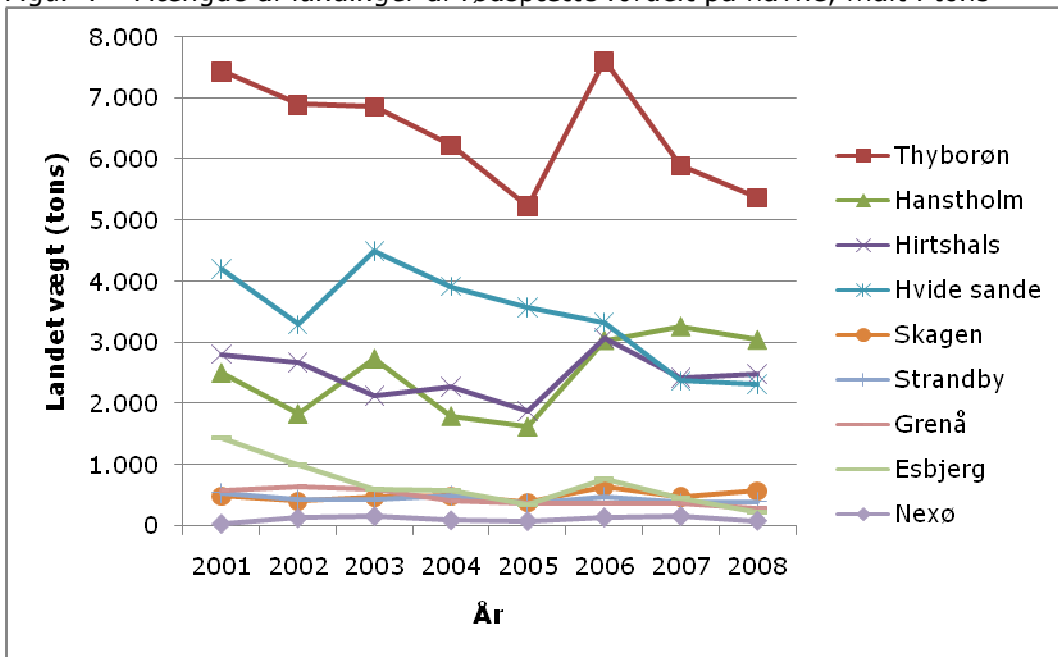
Kilde: Fiskeridirektoratet

Tabel 3 - Værdi af landinger af sild fordelt på havne, værdi (1000kr.)

Landingsplads	2001	2002	2003	2004	2005	2006	2007	2008
Skagen	372.435	263.344	206.524	188.209	274.004	351.625	357.623	361.194
Hirtshals	155.746	115.103	97.106	102.575	149.414	147.179	103.543	93.374
Grenå	12.869	2.008	7.798	11.557	11.770	12.935	22.799	15.158
Hvide sande	929	721	48	36	729	687	600	687
Thyborøn	4.840	2.481	1.159	247	230	1.451	1.385	257
Strandby	5.519	2.661	65	1	0	264	98	17
Hanstholm	10.813	7.281	8.413	8.057	7.318	1.821	2.839	0
Esbjerg	63.494	62.745	32.449	45.508	84.536	66.709	60.479	-
Nexø	-	-	-	-	-	-	-	-
Andre	72.209	64.681	40.647	31.801	31.178	37.607	31.954	9.852
Total	698.854	521.025	394.209	387.991	559.179	620.278	581.320	480.539

Kilde: Fiskeridirektoratet

Figur 4 – Mængde af landinger af rødspætte fordelt på havne, målt i tons



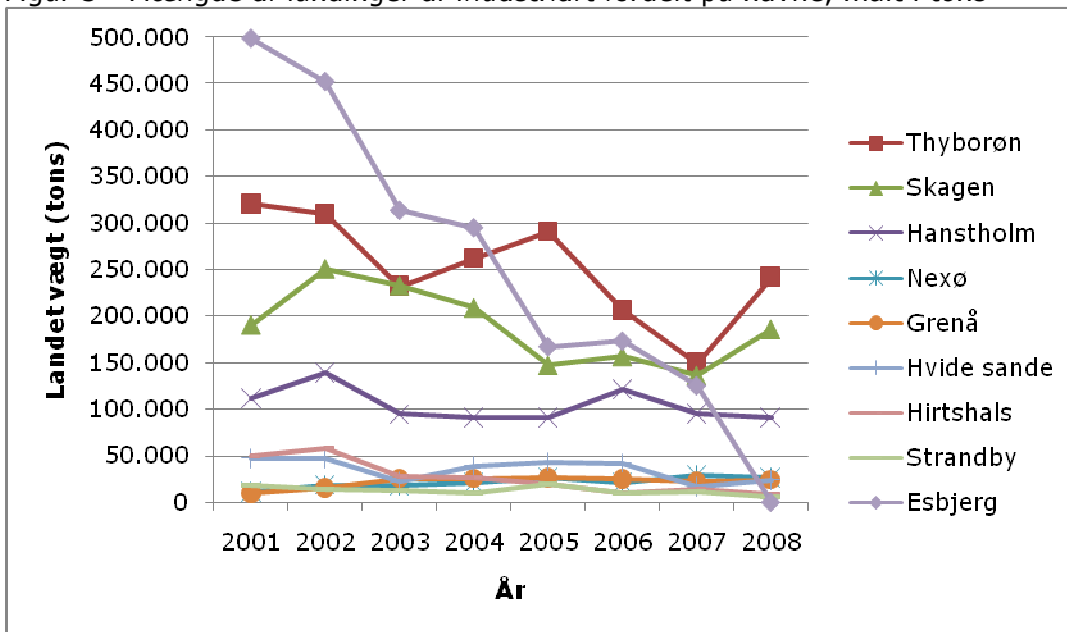
Kilde: Fiskeridirektoratet

Tabel 4 - Værdi af landinger af rødspætte fordelt på havne, værdi (1000kr.)

Landingsplads	2001	2002	2003	2004	2005	2006	2007	2008
Thyborøn	91.194	84.833	88.091	86.374	79.453	110.216	80.376	73.008
Hanstholm	33.062	22.362	27.197	19.025	18.077	44.376	48.477	40.985
Hirtshals	39.084	38.044	35.134	32.507	30.004	46.677	37.487	35.304
Hvide sande	54.156	40.783	62.996	48.850	48.974	46.759	33.026	29.968
Skagen	6.574	5.695	7.475	7.087	6.548	9.768	7.796	8.591
Strandby	7.223	6.128	6.902	7.569	6.013	7.290	6.059	5.760
Grenå	7.178	8.454	8.459	5.035	5.202	4.847	4.788	3.191
Esbjerg	17.379	11.985	8.421	6.567	4.858	9.803	5.848	2.604
Nexø	348	1.244	1.531	804	759	1.379	1.429	685
Andre	75.201	68.430	70.984	56.964	54.913	62.041	50.200	44.289
Total	331.399	287.958	317.190	270.782	254.801	343.156	275.486	244.385

Kilde: Fiskeridirektoratet

Figur 5 - Mængde af landinger af industriart fordelt på havne, målt i tons



Kilde: Fiskeridirektoratet

Tabel 5 - Værdi af landinger af industriart fordelt på havne, værdi (1000kr.)

Landingsplads	2001	2002	2003	2004	2005	2006	2007	2008
Thyborøn	218.598	285.896	193.033	192.162	221.977	221.845	199.987	231.705
Skagen	147.718	239.948	212.466	164.652	110.273	171.700	186.586	195.842
Hanstholm	78.029	128.066	80.363	70.283	71.342	140.635	131.209	93.148
Grenå	9.516	18.476	30.500	25.372	25.374	28.942	42.190	26.691
Hvide sande	35.844	44.697	19.153	29.435	35.856	47.400	19.290	22.707
Hirtshals	32.029	49.327	21.909	18.143	13.421	10.912	18.770	8.170
Strandby	12.480	12.295	10.149	6.657	14.437	9.966	14.088	6.131
Nexø	6.447	12.871	14.480	14.604	18.143	18.296	30.991	...
Esbjerg	354.230	410.473	270.836	211.406	119.952	180.617	143.262	...
Andre	46.589	35.242	50.086	42.867	35.450	34.465	31.070	3.554
Total	941.480	1.237.291	902.975	775.581	666.225	864.778	817.443	587.948

Kilde: Fiskeridirektoratet